



TONI Park

T A G U N G S R A U M



NACHHALTIG TAGEN & WOHLFÜHLEN

230 m³ FLÄCHE
150 PERSONEN
+ DACHTERRASSE

**OB TAGUNG, FIRMENVERANSTALTUNG, KONFERENZ,
BETRIEBSVERSAMMLUNG ODER SEMINAR - ALLES IST
MÖGLICH.**

Die **VISION DER TONI** ist es, mit jedem ihrer Projekte **ORTE NACHHALTIG** zu **GESTALTEN** - im Einklang mit der Gesellschaft und der Umwelt. **TONI SOLL FÜR ORTE STEHEN, AN DENEN SICH MENSCHEN VERBINDEN.** Mit dieser Vision wurde auch der **TAGUNGSRAUM IM HERZEN DES NEUEN GEBÄUDES B/C** entwickelt. Schauen Sie in den **NATURNAH BEPFLANZTEN INNENHOF**, der mit seinem Segel und der ansprechenden Fassade **ECHTE HIGHLIGHTS** setzt. Für Ihre Veranstaltung steht Ihnen hier ein Raum mit **230 m² ZUR VERFÜGUNG.**



LOCATION

**WILLKOMMEN AN DEM ORT, WO STILVOLL TAGEN
UMGEBEN VON DER NATUR MÖGLICH WIRD.**

TAGEN IM TONI PARK

TAGUNGSRAUM FÜR KONFERENZEN, WORKSHOPS UND VERANSTALTUNGEN –
AUCH EXTERN AUF TAGESBASIS ANMIETEN.

Ein **ERSTKLASSIGER TAGUNGORT IN AUGSBURG** mit **230 M²** Veranstaltungsfläche für bis zu **150 PERSONEN**, ausgestattet mit **MODERNSTER TECHNIK** und **MASSGESCHNEIDERTEM CATERING**. Ideal gelegen gegenüber der Universität mit direkter **ÖPNV-ANBINDUNG**.

Auf den 230 Quadratmetern Veranstaltungsfläche sind alle üblichen Bestuhlungen möglich. Die **KLASSISCHE KINOBESTUHLUNG IST IM PREIS INBEGRIFFEN**, auf Wunsch und gegen Aufpreis können Tischgruppen für Workshops oder eine klassische parlamentarische Bestuhlung bereitgestellt werden. Unser Partner **WEITBLICK 1.7 EVENT** bringt eine jahrelange Erfahrung in der Veranstaltungsbranche ein, um unseren Mietern und Mieterinnen sowie externen Gästen eine **ERFOLGREICHE VERANSTALTUNG** zu bieten. Selbstverständlich kann auch ein **CATERING MIT GETRÄNKEN UND SPEISEN** nach individuellen Wünschen dazu gebucht werden.

Im Preis inbegriffene Ausstattung: Eine **LEINWAND MIT BEAMER**, drei **MIKROFONE** und **LAUTSPRECHER** sowie ein weiterer **GROSSBILDMONITOR**. Auf Wunsch ist die Bereitstellung einer breiten Palette von weiterer Ausstattung und Equipment möglich. Außerdem versorgt eine Teeküche mit großem Getränkekühlschrank, Kaffeezubereiter und Teesortiment Ihre Veranstaltung praktisch direkt auf der Veranstaltungsfläche. Der **STILVOLLE EINGANGSBEREICH** ist mit einer eleganten Theke und einem **GARDEROBENRAUM** ausgestattet.

BASISMIETE 1.200€ BRUTTO

40 % Rabatt TONI Park Mieter (detailliertes Angebot auf Anfrage)



TAGUNGSRAUM IN ACTION

FLEXIBEL UND ANPASSBAR.

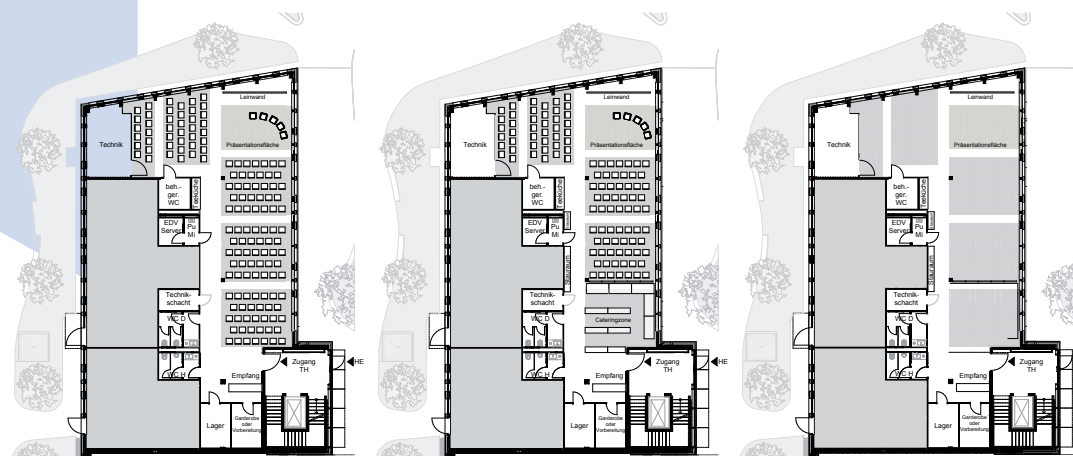
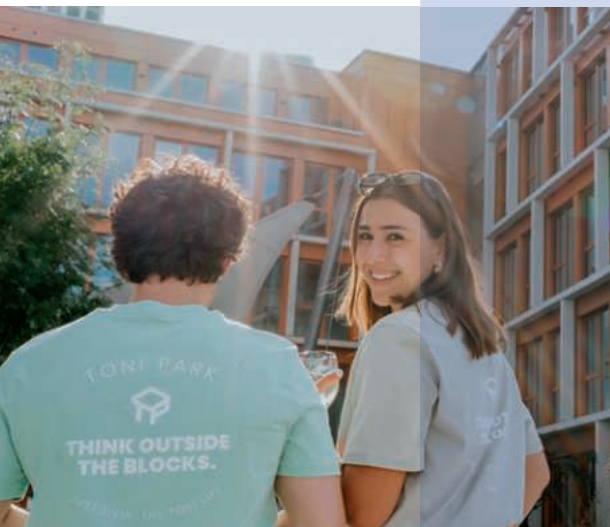
Stundenweise oder ganztags buchbar, verschiedene Bestuhlungen möglich.

NACHHALTIG UND MODERN.

Tagen in einem energieeffizienten Gebäude mit Blick in die Natur.

DIE BESTE AUSSTATTUNG.

Hochwertige Technik für erfolgreiche Events und Präsentationen.



Parlamentarische Bestuhlung

Catering Bestuhlung

Nutzbare Gesamtfläche



RAUM & AUSSTATTUNG

ZAHLEN & FAKTEN AUF EINEN BLICK

- **RAUMGRÖSSE 230 M²**
- **VERSCHIEDENE BESTUHLUNGSVARIANTEN**
 - Maximalbestuhlung 150 Personen
 - mit Cateringbereich ca. 100 Personen
- **MODERNSTE MEDIENAUSSTATTUNG**
 - Beamer
 - Leinwand (14 m²)
 - hochwertige Tontechnik
 - separater Großbildmonitor
 - klapp- und rollbare Whiteboards
- **TEE-KÜCHE**
- **REPRÄSENTATIVE EMPFANGSTHEKE**
- **EVENT-MANAGEMENT & CATERING** nach Bedarf
- zusätzliche **AUSSENFLÄCHEN** auf Anfrage:
 - Großsegel-Bereich Innenhof
 - Dachterrasse
- **PARTIELLE ANMIETUNG** für kleinere Workshops (auf Anfrage)
- **PARKPLÄTZE** nach Voranmeldung
- **FIXPREIS-MIETE**
- **KOSTENPAUSCHALEN** für Aufstuhlung und Reinigung
- die **MAXIMALBESTUHLUNG** liegt bei 150 Personen



ANSPRECHPARTNER

WEITBLICK 1.7 EVENT GMBH
FON +49 (0) 821 455 563 80 | info@weitblick-event.de

LOCATION

Melli-Beese-Straße 3 | 86159 Augsburg